

ANÁLISIS LABORAL DE LA PEA DE EGRESADOS DE TECSUP CON MÁS DE SEIS MESES DE HABER TERMINADO SUS ESTUDIOS JULIO 2011

El total de egresados correspondiente a Tecsup Lima y Arequipa es de 6597. Para el presente análisis laboral, se utilizará los datos de 6021 egresados, quienes tienen como mínimo medio año de egreso y han actualizado sus datos en los últimos seis meses.

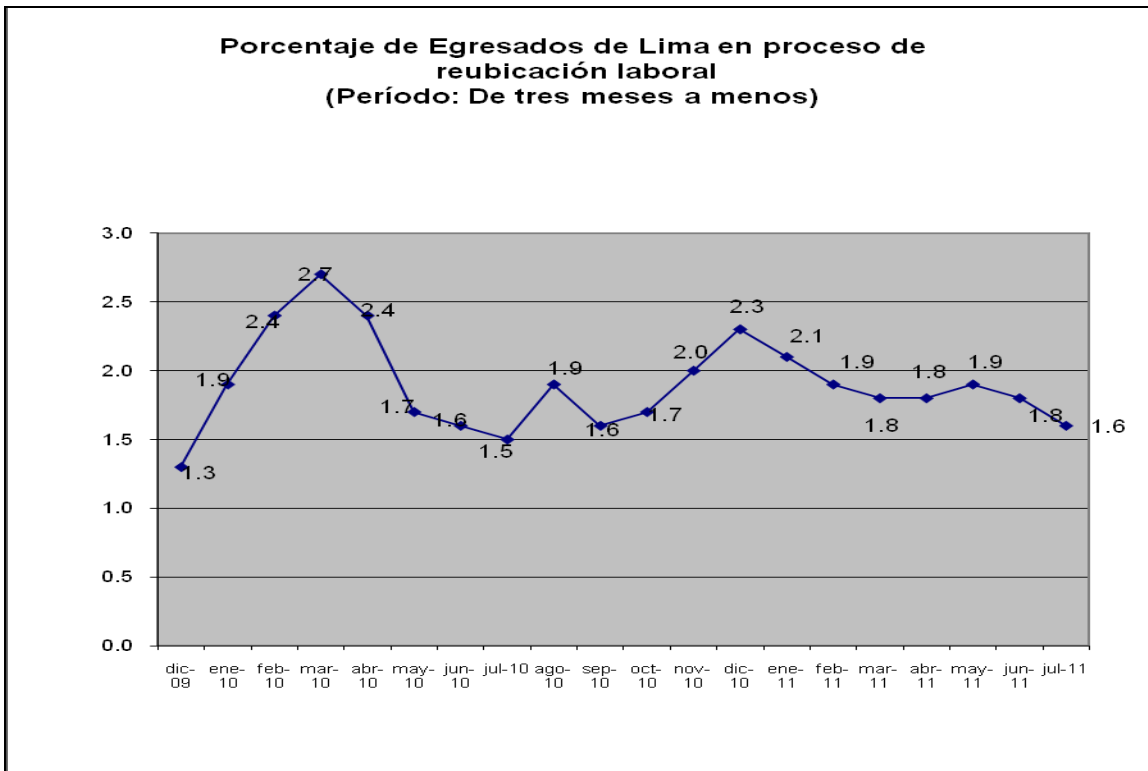
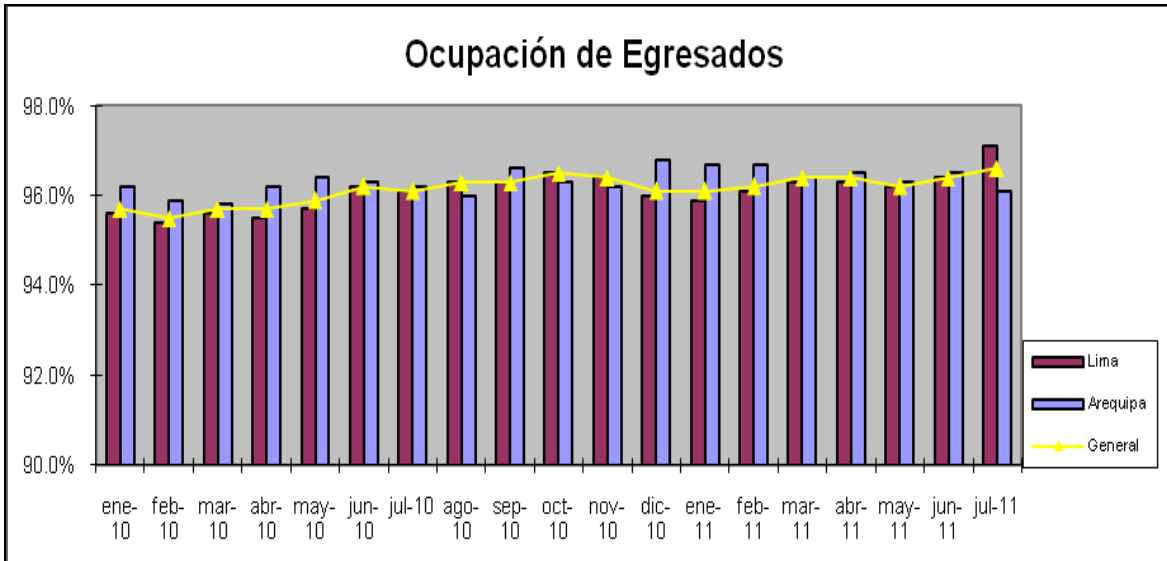
	Total de Egresados	Egresados Lima	Egresados Arequipa
Total de Egresados	6597	5308	1289
Egresados con más de seis meses de egreso	6379	5176	1203
Egresados con más de seis meses de egreso y con datos actualizados en los últimos seis meses	6021	4843	1178

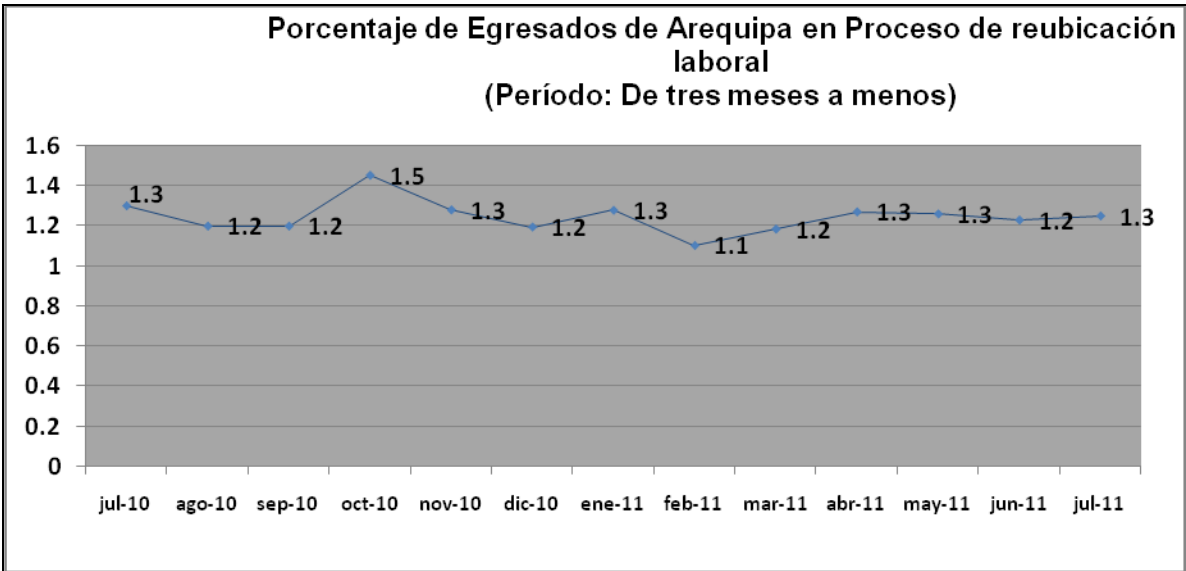
En el siguiente cuadro se puede observar el total de egresados por especialidad:

Carrera	Lima	Arequipa	Total
Procesos Químicos y Metalúrgicos	581		581
Mantenimiento de Maquinaria Pesada	884	331	1215
Mantenimiento de Maquinaria de Planta	1023	344	1367
Electrotecnia Industrial	908	358	1266
Electrónica y Automatización Industrial	943		943
Redes y Comunicaciones de Datos	969	256	1225

I.- Ocupación de Egresados

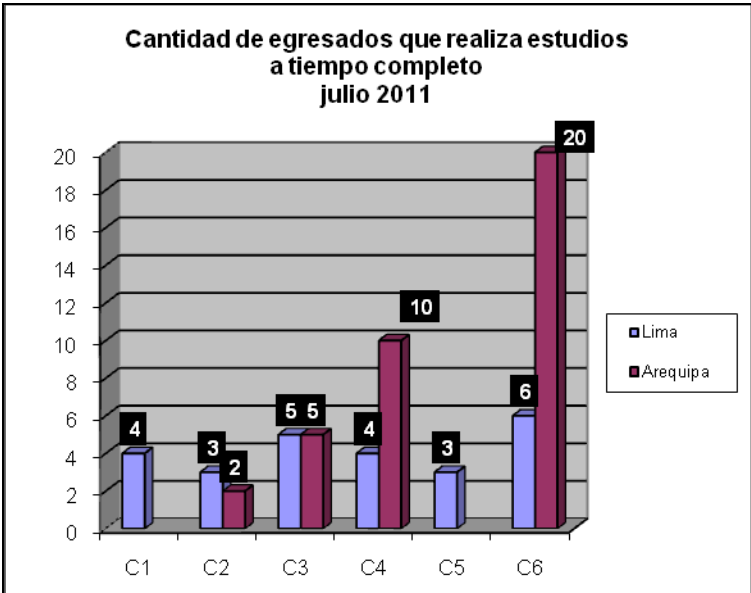
El nivel de ocupación general de nuestros egresados se encuentra en 96,6%. De manera más específica, el nivel de ocupación de los egresados de Arequipa se ubica en 96,1% y el de Lima en 97,1%; notándose en este último, un incremento en cuanto al nivel de empleabilidad en comparación con los meses anteriores.





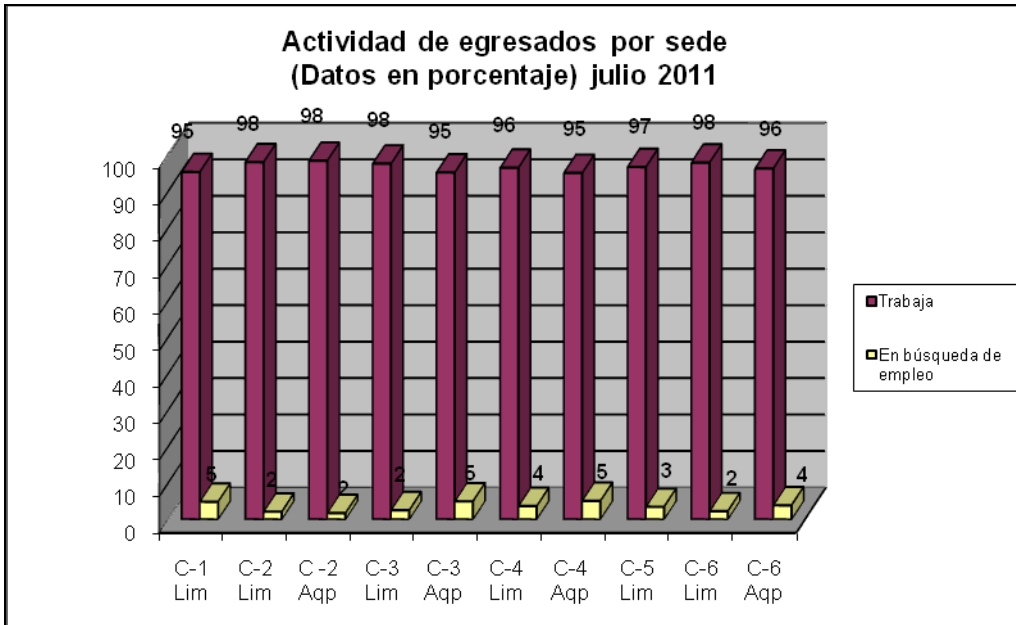
II.- Egresados que estudian

El 1,0% de los egresados se encuentra realizando estudios a tiempo completo.



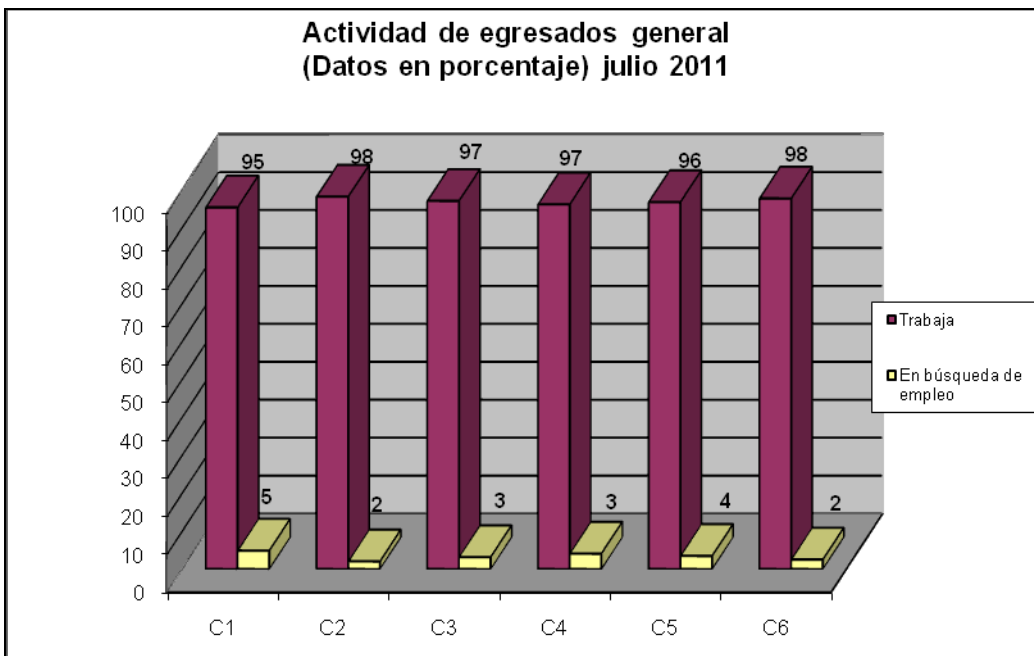
III.- Actividad de egresados por cada sede y especialidad

En el siguiente cuadro se muestra el porcentaje de egresados que se encuentra laborando o está en búsqueda de un empleo, en relación con la especialidad y sede.



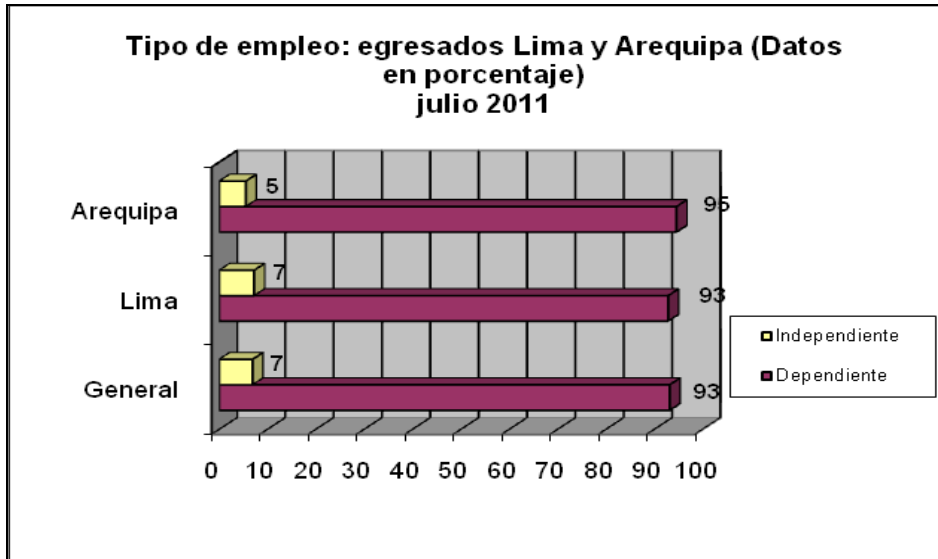
IV.- Actividad de egresados por especialidad

En el siguiente cuadro se muestra el porcentaje de egresados por especialidad que se encuentra laborando o está en búsqueda de un empleo.



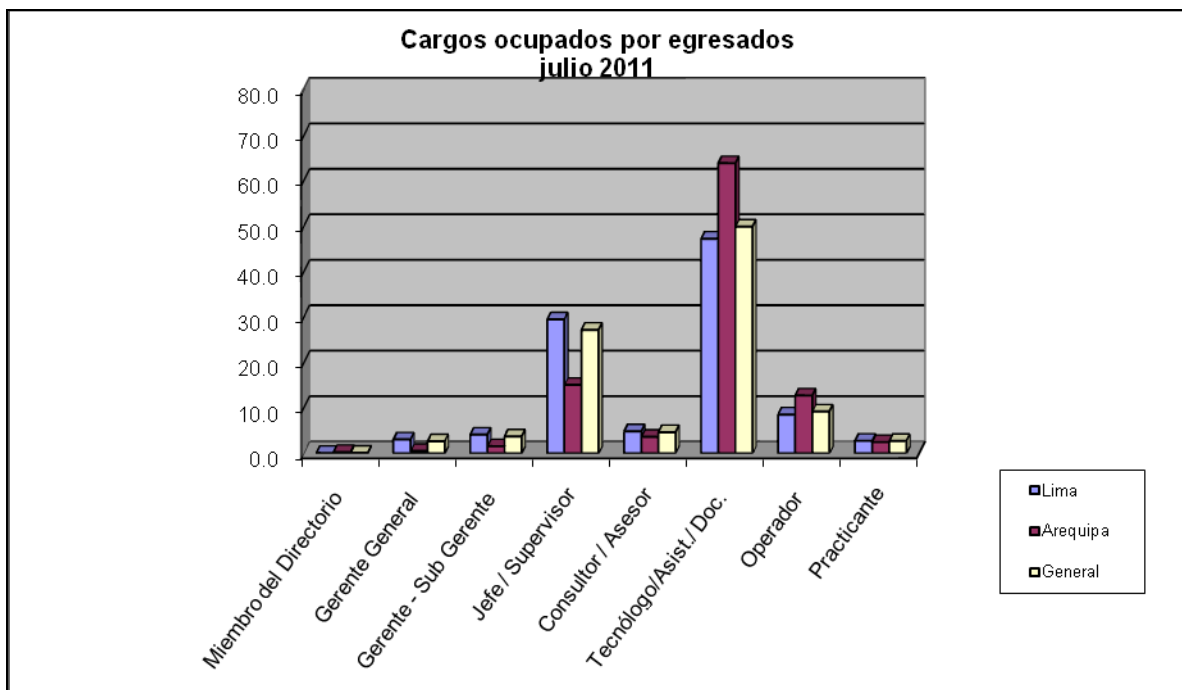
V.- Tipo de Empleo

Los egresados se encuentran laborando de forma dependiente e independiente. Algunos han formado sus propias empresas, otros brindan servicios por honorarios profesionales o se dedican a otras actividades; las cuales no necesariamente están relacionadas con su carrera.



VI.- Cargos

En los siguientes cuadros, se puede apreciar la cantidad de egresados de Lima y Arequipa, respectivamente, en relación a la ocupación de un cargo determinado, destacándose los datos de algunos egresados representativos por cada nivel.



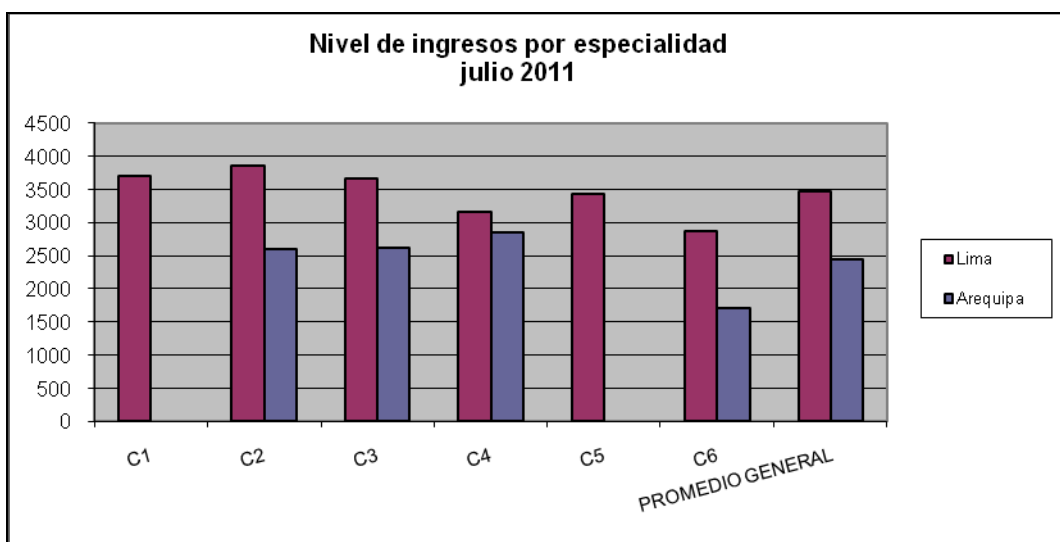
CARGOS	CANTIDAD	EGRESADOS LIMA
Miembro del Directorio	4	Tulio Montalbetti Cánepa (C2) Envolturas Lima S.A. Gonzalo Cornejo Soto (C1) CELACP
Gerente General	127	Andrés Pineda Aguilar(C3) Industrias EFIMAX S.A.C. Renato Cuya Ortiz (C5) DELTRONICS
Gerente - Sub Gerente	155	Renato Cuba Camayo(C4) Industrias Unidas del Perú S.A. Luis García Márquez (C2) Precisión Perú S.A.
Jefe / Supervisor	1089	Alex Lazo Lunarejo(C2) SKC Rental S.A.C. Héctor Sotomayor Granados (C4) Tecsur S.A.
Consultor / Asesor	196	Cipriano Pablo Zevallos (C4) Minera Yanacocha S.R.L. Carlos Delgadillo Fukusaki (C5) Rockwell Automation Perú S.A.
Tecnólogo / Asistente / Docente	1989	Sonia Millones Marinez (C6) Hewlett Packard Perú S.R.L. Raúl Ramos Li (C3) Kraft Foods Canadá
Operador	245	Alex Gamero Lucas (C1) Sociedad Minera Cerro Verde Juan Gayoso Méndez (C3) Weatherford del Perú S.R.L.
Practicante	116	Rubén Delgado Pinedo (C6) Compañía Nacional de Chocolates Sunibel Clemente Rocha(C6) Optical Networks S.A.C.

CARGOS	CANTIDAD	EGRESADOS AREQUIPA
Miembro del Directorio	2	Huberd Ccapa Yauri (C2) – Lobo Sistemas S.A.C.
Gerente	5	David Chamorro (C4) – Gerente – KINGDOM SOLUTIONS
Gerente/Sub-Gerente	13	Jossop Klaric (C2) – PROSTREET AQP – Gerente General
Jefe / Supervisor	127	José Ramírez Velarde (C2) – Supervisor de Planeamiento – CIA MINERA SAN MARTIN S.A. Fiorella Infantes Rodríguez - (C4) – Ingeniero de Control de Procesos – Sociedad Minera Cerro Verde
Consultor / Asesor	28	Jesús Benavente Manrique (C4) – PROCOBRE PERU - Expositor Técnico
Tecnólogo / Asistente / Docente	508	Limbert Cabrera Apaza (C2) –Especialista de Campo – SCHLUMERBERGER John Zegarra Chirinos (C4) – Sociedad Minera Cerro Verde
Operador	96	Jesús Zegarra Morales (C2) –Mecánico de Equipo Pesado III – ANTAMINA S.A.
Practicante	20	Jimmy Huamán Romani (C2) - INKABORA

VII.- Nivel de Ingresos

El promedio de ingreso mensual que perciben los egresados de acuerdo con su especialidad y la evolución por mes se observa en los siguientes cuadros:

Especialidades	Lima	Arequipa	General
C1	3706		3706
C2	3861	2591	3519
C3	3663	2614	3408
C4	3161	2843	3132
C5	3434		3434
C6	2879	1704	2547



VIII.- Demanda de Empleo

El número de propuestas de trabajo y prácticas recibidas en el mes de julio y su evolución por mes, se observa en los siguientes cuadros:

Especialidades	Lima	Arequipa	Total
C-1	11	1	12
C-2	59	9	68
C-3	70	12	82
C-4	48	14	62
C-5	39	2	41
C-6	25	5	30

Evolución de las Ofertas Laborales

